

Accès en véhicule

Commune : 83044 - COMPS SUR ARTUBY

Cours d'eau : X2300500 - JABRON

Accès : De Sisteron ou d'Aix en Provence : Prendre l'A51 et sortir à Digne les Bains (sortie 21). Prendre la direction de Digne et tourner à droite en direction du Chaffaut St Jurson. Continuer tout droit en suivant la direction de Castellane. A Castellane, récupérer la D952 allant vers les Gorges du Verdon, puis tourner à droite vers Trigance. Continuer sur la D955 jusqu'à l'intersection avec la D52. S'arrêter au niveau du deuxième pont à Jabron : accès au Domaine Cuiros. Garer la voiture en rive gauche.



Accès à pied

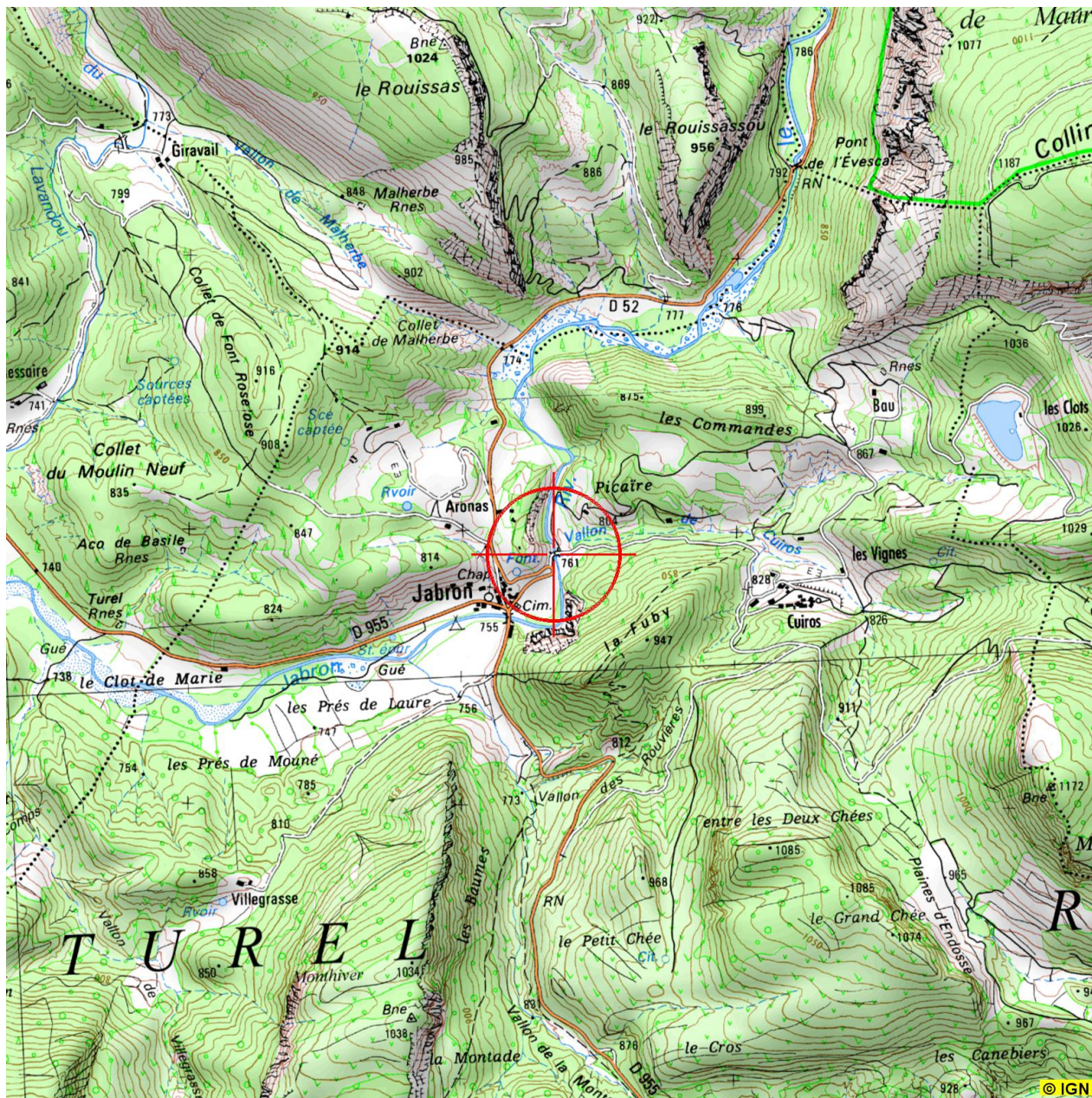
Localisation : Pont menant au domaine de Cuiras

Carte au 1/25000 : 35420

Coordonnées Lambert 93 : X = 982032 m Y = 6300124 m

Coordonnées GPS en degrés, minutes décimales : E 6°30.105107' N 43°44.630877'

Accès : Descendre en rive gauche en amont du pont.



Photos de la station de mesure de la qualité des eaux



Vue amont



Vue aval



*Vue du point de prélèvement
physico-chimique*

Consignes de prélèvement

Physico-chimie

Type de prélèvement : Prélèvement simple au **centre** du cours d'eau

Biologie

Les coordonnées sont exprimées en mètre pour le Lambert 93 (L93) et en degré, minute pour les coordonnées GPS.

Invertébrés : IBGN

L93 amont : X = 982008 m Y = 6300282 m **Année de référence :** 2013

GPS : E 6°30.092467' N 43°44.716673'

L93 aval : X = 982032 m Y = 6300135 m

Largeur plein bord : 14.3 m **Longueur totale :** 172 m

Diatomées :

L93 : X = 982043 m Y = 6300114 m **Année de référence :** 2012

GPS : E 6°30.112960' N 43°44.625220'

Macrophytes : Std

L93 amont : X = 982016 m Y = 6300330 m **Année de référence :** 2014

GPS : E 6°30.100004' N 43°44.742372'

