

06820089 : ROMANCHE A LA-GRAVE

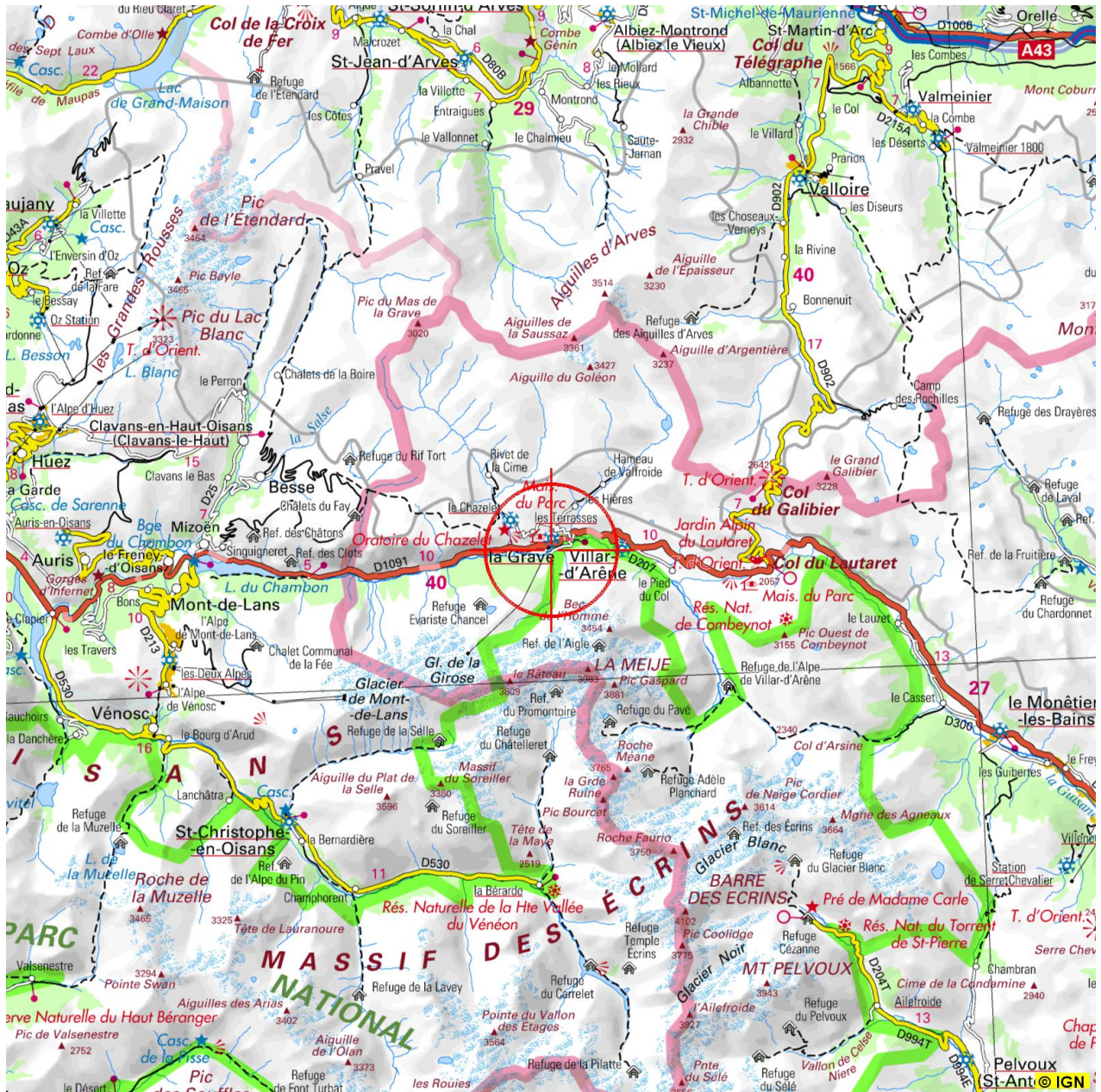
Contrôle de surveillance

Accès en véhicule

Commune : 05063 - LA GRAVE

Cours d'eau : W27-0400 - ROMANCHE

Accès : De Grenoble : Prendre la N85 vers Briançon. Dans le village de La Grave, tourner à droite en direction du camping La Meige. Longer la Romanche par la rive gauche jusqu'à la passerelle en bois en aval du village. Attention route non déneigée en hiver. Garer la voiture en rive gauche.



Accès à pied

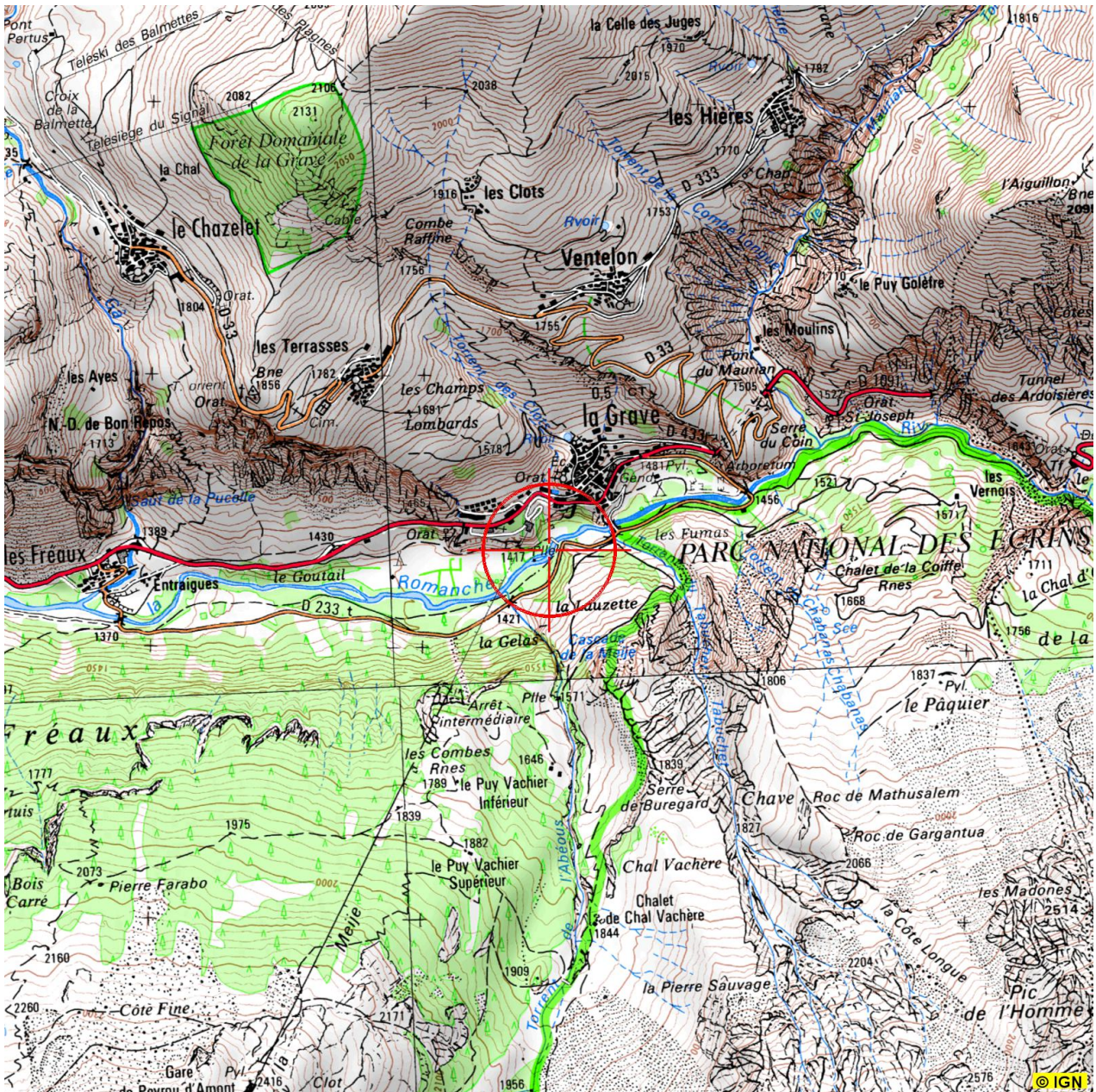
Localisation : Passerelle Rafting aval La Grave

Carte au 1/25000 : 3435E

Coordonnées Lambert 93 : X = 960069 m Y = 6443687 m

Coordonnées GPS en degrés, minutes décimales : E 6°18.235210' N 45°02.607336'

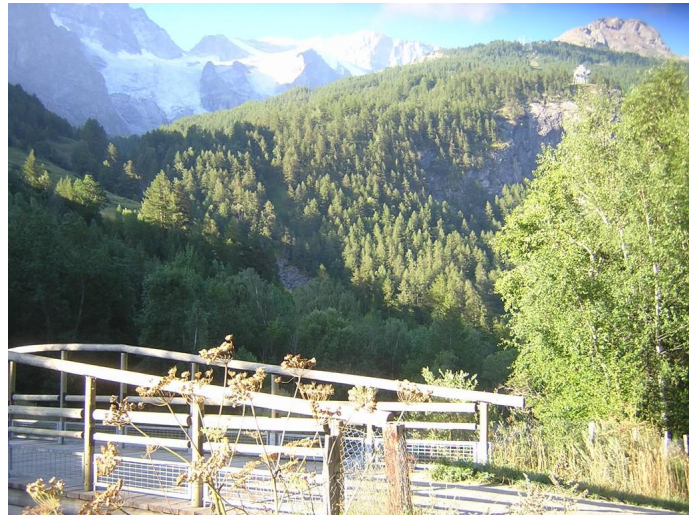
Accès : Se garer sur le parking de la « télécabine », puis prendre un sentier (escaliers) qui mène au cours d'eau. Descendre par la rive gauche en aval de la passerelle.



Photos de la station de mesure de la qualité des eaux



Vue amont



Vue aval



*Vue du point de prélèvement
physico-chimique*

Consignes de prélèvement

Physico-chimie

Type de prélèvement : Prélèvement simple au **centre** du cours d'eau

Biologie

Les coordonnées sont exprimées en mètre pour le Lambert 93 (L93) et en degré, minute pour les coordonnées GPS.

Invertébrés : IBGN

L93 amont : X = 960802 m Y = 6443888 m **Année de référence :** 2012

GPS : E 6°18.799703' N 45°02.699240'

L93 aval : X = 960542 m Y = 6443877 m

Largeur plein bord : 15.0 m **Longueur totale :** 180 m

Diatomées :

L93 : X = 960075 m Y = 6443698 m **Année de référence :** 2016

GPS : E 6°18.240129' N 45°02.613138'

