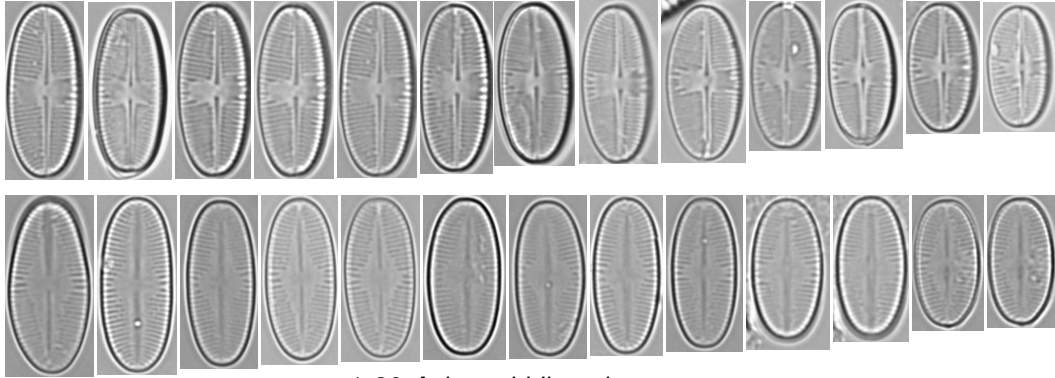


Planche 42

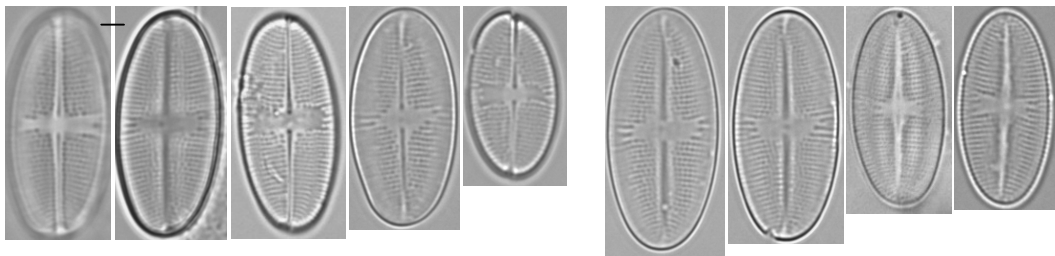
MO (Figs 1-66): Échelle = 10 µm	Longueur	Largeur	Stries R+/R-
<p>Figs 1-26: <i>Achnantheidium daonense</i> (Lange-Bertalot) Lange-Bertalot, O. Monnier & Ector in Monnier et al. 2007 Bas.: <i>Achnanthes daonensis</i> Lange-Bertalot in Lange-Bertalot & Krammer 1989 ADDA Valeurs IPS: S=5 V=2 Commentaire: Raphé légèrement désaxé, taxon plus petit et plus étroit que <i>Achnantheidium bioretii</i>. Espèce caractéristique des eaux très peu minéralisées.</p>	10-15	5,5-7	24-26/24-26
<p>Figs 27-35: <i>Achnantheidium bioretii</i> (H. Germain) Edlund 1994 Bas.: <i>Achnanthes bioretii</i> H. Germain 1957 ABRT Valeurs IPS: S=5 V=3</p>	15,5-21	8-10	22-25/22-25
<p>Figs 36-61: <i>Platessa hustedtii</i> (Krasske) Lange-Bertalot in Krammer & Lange-Bertalot 2004 Syn.: <i>Achnanthes rupestoides</i> Hohn 1961 PLHU Valeurs IPS: S=4,8 V=1</p>	10-15	5-6	17-18/16-18
<p>Figs 62-66: <i>Eucoconeis flexella</i> (Kützing) F. Meister 1912 Syn.: <i>Achnanthes flexella</i> (Kützing) Brun 1880 EUFL Valeurs IPS: S=5 V=3</p>	26,5-30	13-14	20-21/22
<p>Figs 1-35: Chastillon à Isola (3 km en aval de la station d'épuration) - 06210615 - 21.04.98</p>			
<p>Figs 36-61: Bouillide à Biot - 06209965 - 15.09.09</p>			
<p>Figs 62-66: Toulourenc à Saint Léger du Ventoux - 06710039 - 31.08.06 - prélèvement ASCONIT</p>			

Planche 42

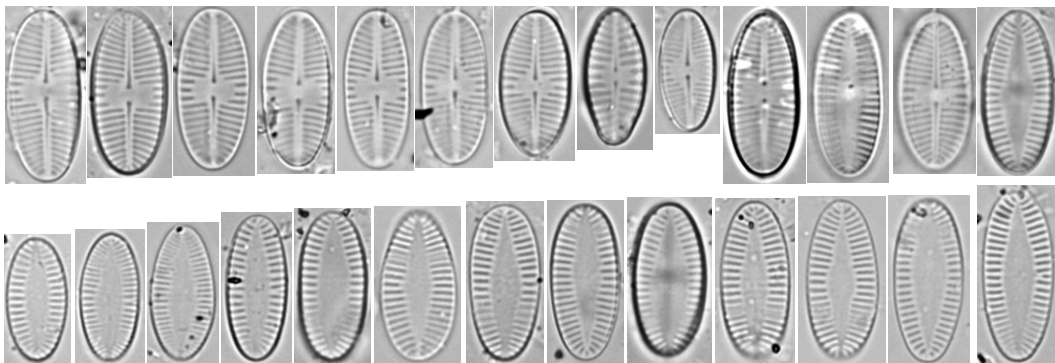
Achnantheidium, Platessa



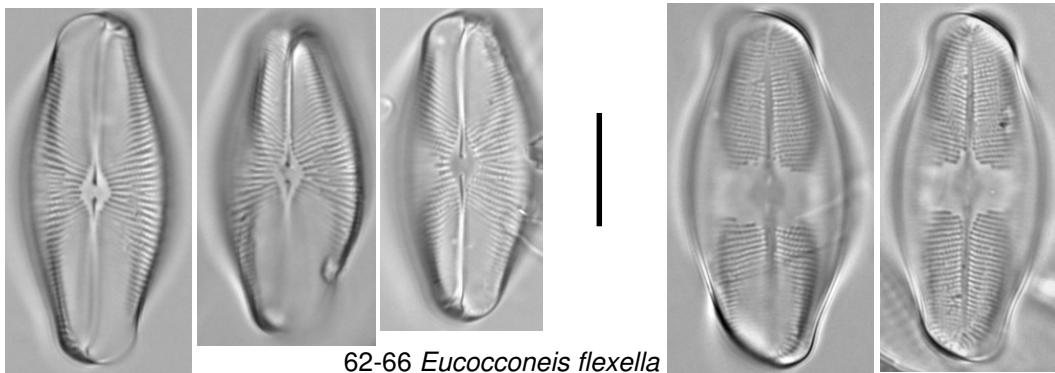
1-26 *Achnantheidium daonense*



27-35 *Achnantheidium bioretii*



36-61 *Platessa hustedtii*



62-66 *Eucocconeis flexella*