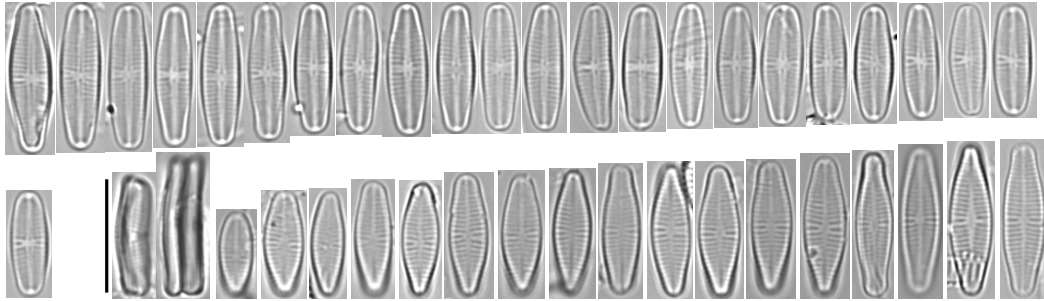


## Planche 31

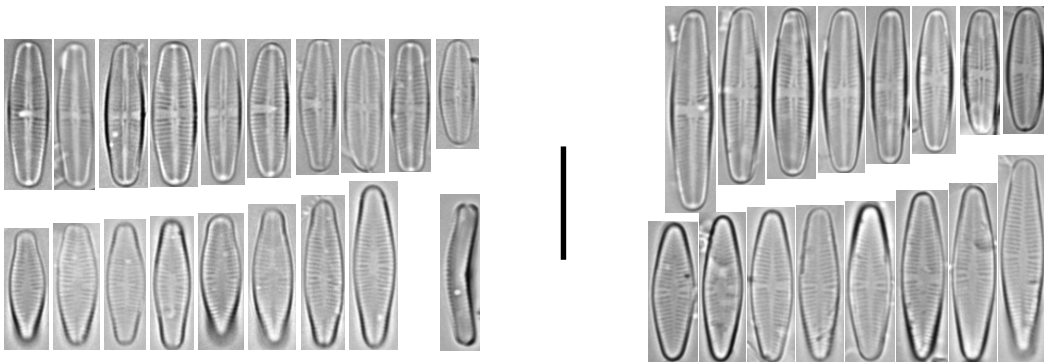
MO (Figs 1-135): Échelle = 10 µm		Longueur	Largeur	Stries R+/R-
Figs 1-42:	<b><i>Achnantheidium minutissimum</i></b> (Kützing) Czarnecki 1994 sensu lato Bas.: <i>Achnanthes minutissima</i> Kützing 1833 <b>ADMI</b> Valeurs IPS: S=5 V=1	7-12,5	2,5-3,5	25-28 / 25-28
Figs 43-61:	<b><i>Achnantheidium minutissimum</i></b> (Kützing) Czarnecki 1994 sensu lato Bas.: <i>Achnanthes minutissima</i> Kützing 1833 <b>ADMI</b> Valeurs IPS: S=5 V=1	10-18	3-4	26-28 / 26-28
Figs 62-77:	<b><i>Achnantheidium affine</i></b> (Grunow) Czarnecki 1994 Syn.: <i>Achnanthes minutissima</i> var. <i>affinis</i> (Grunow) Lange-Bertalot in Lange-Bertalot & Krammer 1989 <b>ACAF</b> Valeurs IPS: S=5 V=1	10-17	3-3,5	28 / 28-30
Figs 78-116:	<b><i>Achnantheidium saprophilum</i></b> (H. Kobayasi & Mayama) Round & Bukhtiyarova 1996 Bas.: <i>Achnanthes minutissima</i> var. <i>saprophila</i> H. Kobayasi & Mayama 1982 Commentaire: Valves de forme trapue peu variable, avec des extrémités larges et arrondies et des stries généralement bien visibles. Cette espèce est présente dans les sites caractérisés par une forte pollution organique. En PACA, cet <i>Achnantheidium</i> a toujours été rencontré en faible abondance relative (moins de 10%) et uniquement dans des sites fortement contaminés, où il est habituellement associé à des espèces eutrophes et polysaprobies ( <i>Craticula accomoda</i> , <i>Mayamea permitis</i> , <i>Nitzschia palea</i> ). <b>ADSA</b> Valeurs IPS: S=3 V=1	9-14	3-4	26-28 / 25-28
Figs 117-135:	<b><i>Achnantheidium eutrophilum</i></b> (Lange-Bertalot) Lange-Bertalot 1999 Bas.: <i>Achnanthes eutrophila</i> Lange-Bertalot in Lange-Bertalot & Metzeltin 1996 <b>ADEU</b> Valeurs IPS: S=3 V=1 Commentaire: Valves à raphé toujours de forme losangique ; valves sans raphé aussi de forme losangique mais souvent légèrement rostrées. A l'inverse des <i>Achnantheidium minutissimum</i> , stries visibles en microscopie optique jusqu'aux extrémités.	5-17,5	4,5-5,5	25-28 / 26-28
Figs 1-42:	Riou Auron à Auron (200 m en aval de la station d'épuration) - 23.06.98			
Figs 43-61:	Paillon de Contes à Contes - 06700290 - 08.01.98			
Figs 62-77:	Gorghe à Levens - 06700210 - 15.06.05			
Figs 78-116:	Banquière à Tourrette Levens - 06700240 - 14.03.05			
Figs 117-135:	Arc à Aix en Provence - 06195000 - 30.08.06 - prélèvement ASCONIT			

Planche 31

*Achnantheidium*

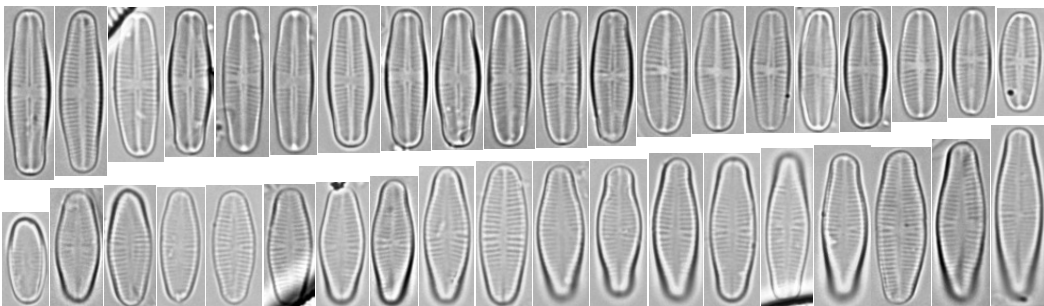


1-42 *Achnantheidium minutissimum* s.l.

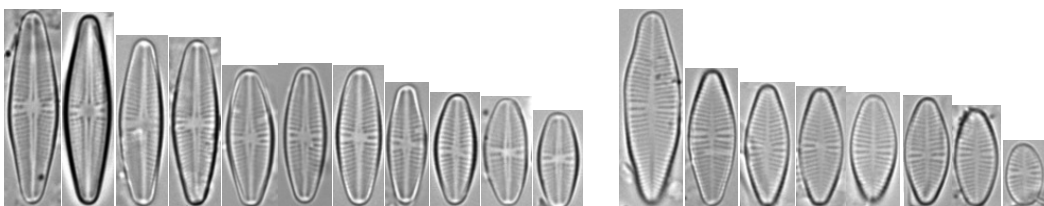


43-61 *Achnantheidium minutissimum* s.l.

62-77 *Achnantheidium affine*



78-116 *Achnantheidium saprophilum*



117-135 *Achnantheidium eutrophilum*