

Planche 53

MO (Figs 1-51): Échelle = 10 µm	Longueur	Largeur	Stries
Figs 1-25: <i>Craticula buderi</i> (Hustedt) Lange-Bertalot in Rumrich et al. 2000 CRBU Valeurs IPS: S=2 V=3	10,5-26	6-7	18-20
Figs 26-36: <i>Craticula accomoda</i> (Hustedt) D.G. Mann in Round et al. 1990 Bas.: <i>Navicula accomoda</i> Hustedt 1950 CRAC Valeurs IPS: S=1 V=3	18,5-22,5	6,5-7,5	20-22
Figs 37-51: <i>Brachysira neglectissima</i> Lange-Bertalot in Werum & Lange-Bertalot 2004 BNEG Valeurs IPS: S=x V=x Commentaire: <i>Brachysira neglectissima</i> a souvent été confondu avec <i>Brachysira microcephala</i> (Grunow) Compère (Syn.: <i>Brachysira neoexilis</i> Lange-Bertalot & Gerd Moser 1994) (Wolfe & Kling 2001) mais il s'en distingue par des stries plus denses et non résolubles en microscopie optique : 36-40 stries en 10 µm pour <i>Brachysira neglectissima</i> et 30-36 stries en 10 µm pour <i>Brachysira microcephala</i> .	17,5-24	4,5	36-38

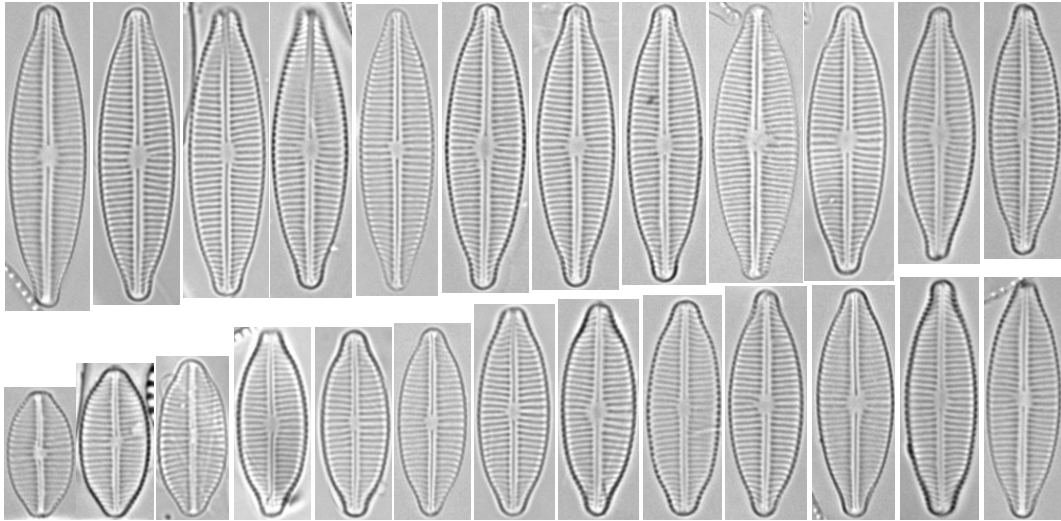
Figs 1-25: Clarificateur Mouans-Sartoux - 06.06.08

Figs 26-36: Banquière à Tourrette Levens - 06700240 - 14.03.05

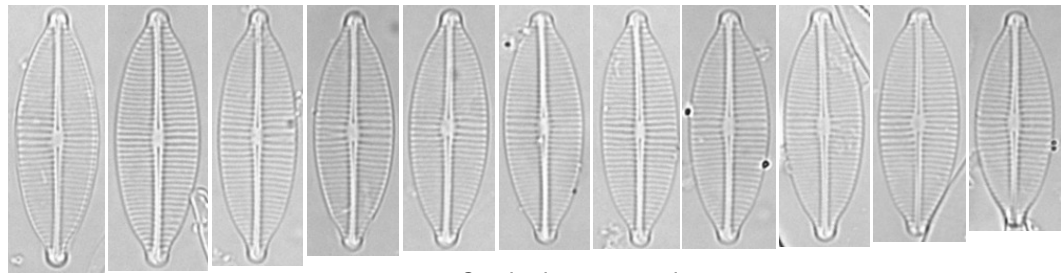
Figs 37-51: Toulourenc à Saint Leger du Ventoux - 06710039 - 31.08.06 - prélèvement ASCONIT

Planche 53

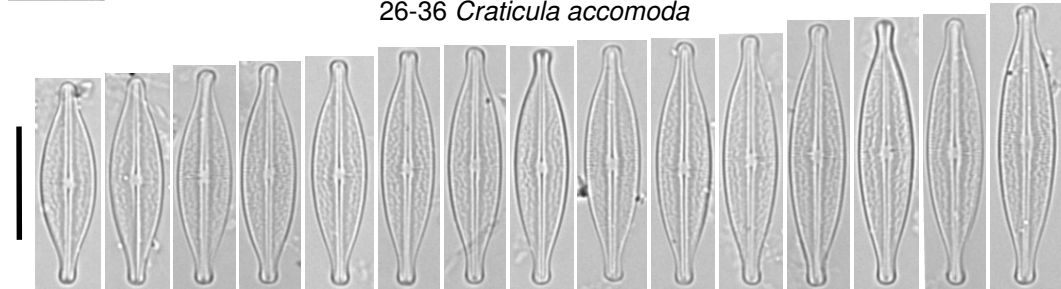
Craticula, Brachysira



1-25 *Craticula buderi*



26-36 *Craticula accomoda*



37-51 *Brachysira neglectissima*