

## Planche 29

MEB (Figs 1-8): Échelle = 10 µm (Figs 1, 5); 2 µm (Figs 2-4, 6-8 )

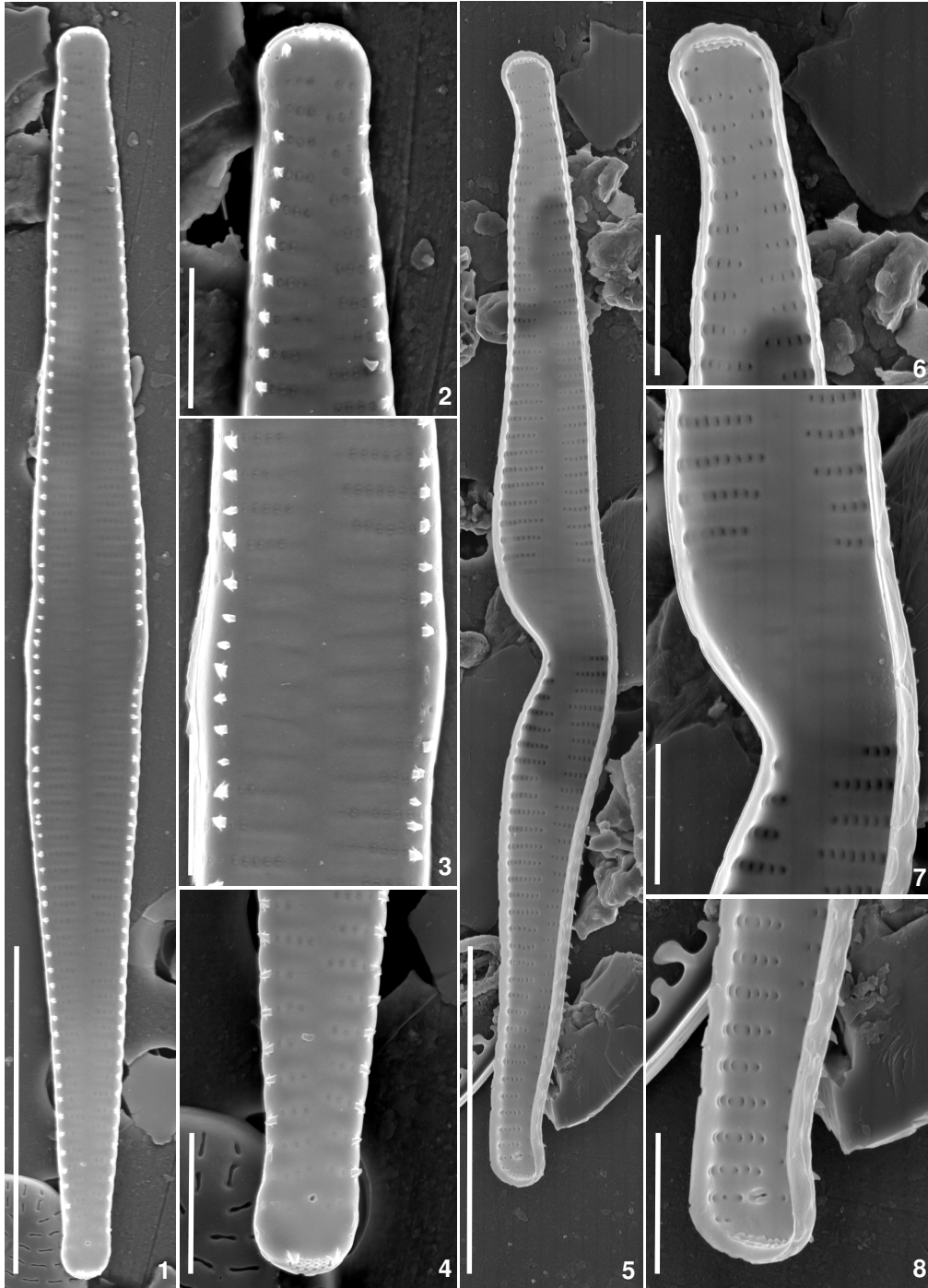
---

Figs 1-8: ***Fragilaria rumpens*** (Kützing) Carlson 1913 - **forme tératologique**  
**FRUT** Valeurs IPS: S=1 V=3

Figs 1-8: Luynes à Aix en Provence - 06194000 - 30.08.06 - prélèvement ASCONIT

Planche 29

*Fragilaria*



1-8 *Fragilaria rumpens* - forme tératologique