

Planche 85

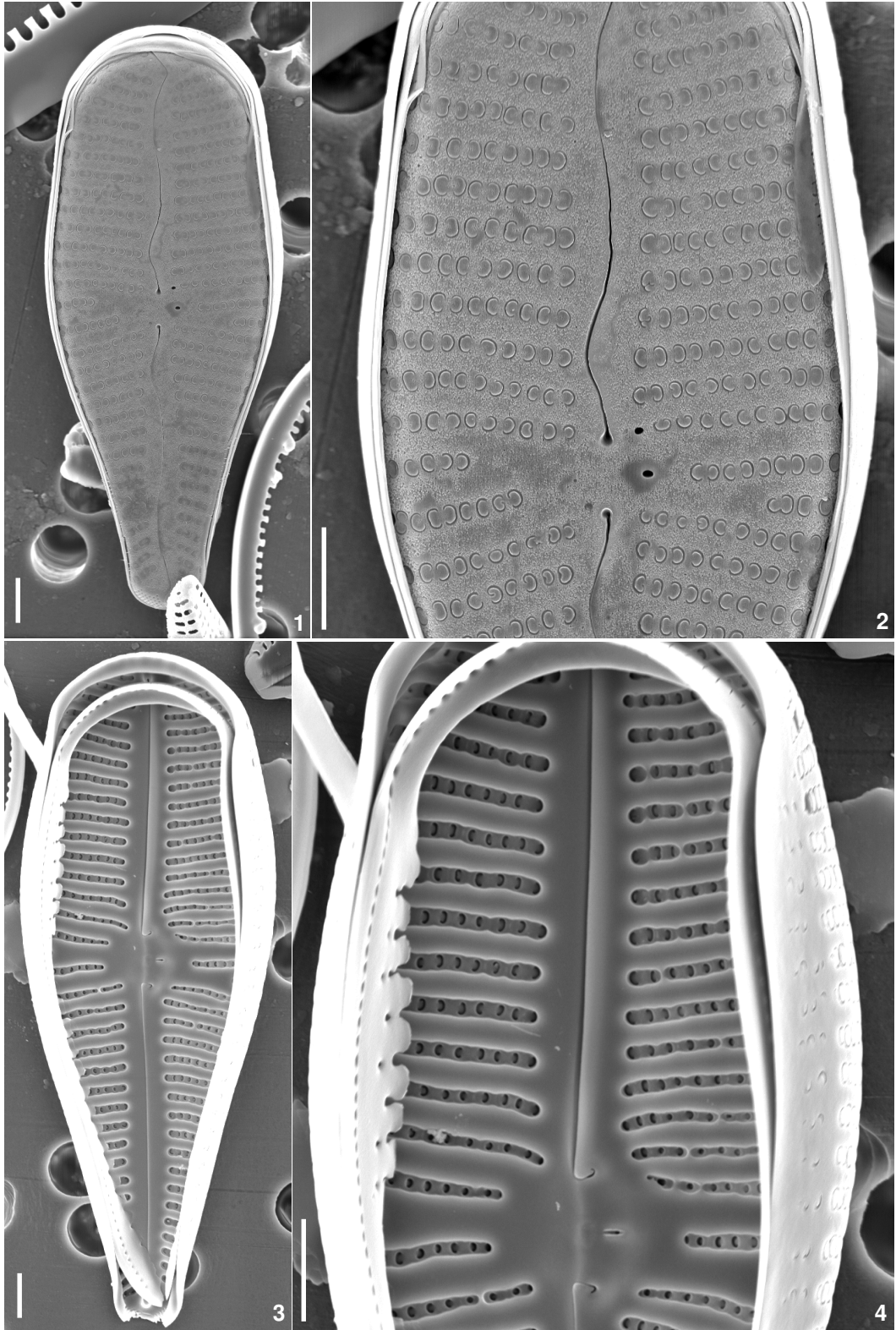
MEB (Figs 1-4): Échelle = 2 µm

Figs 1-4: ***Gomphonema italicum*** Kützing 1844
GITA Valeurs IPS: S=5 V=3

Figs 1-4: Loup à Cagnes sur Mer - 06210400 - 22.08.06 - prélèvement ASCONIT

Planche 85

Gomphonema



1-4 *Gomphonema italicum*