

Planche 93

MO (Figs 1-53): Échelle = 10 µm	Longueur	Largeur	Stries
<p>Figs 1-53: <i>Gomphonema pumilum</i> (Grunow) E. Reichardt & Lange-Bertalot 1991 complex GPUM Valeurs IPS: S=4,5 V=1 Commentaire: Chez <i>Gomphonema pumilum</i> var. <i>pumilum</i>, les stries proches du centre sont droites et non radiantés alors qu'elles sont courbes et radiantés chez la variété <i>elegans</i>. En vue connective chez <i>Gomphonema pumilum</i> et les variétés <i>elegans</i> et <i>rigidum</i>, il n'y a jamais d'aréoles visibles en face des stries alors que <i>Gomphonema minutum</i> possède une ligne d'aréoles bien visibles sur le manteau, disposées en face de chaque strie. La variété <i>rigidum</i> de <i>Gomphonema pumilum</i> est celle qui supporte le mieux l'eutrophisation ou une légère pollution organique ; ses stries sont relativement peu radiantés et le pôle basal apparaît souvent comme « pincé ».</p>	15-51	4-7,5	10-12

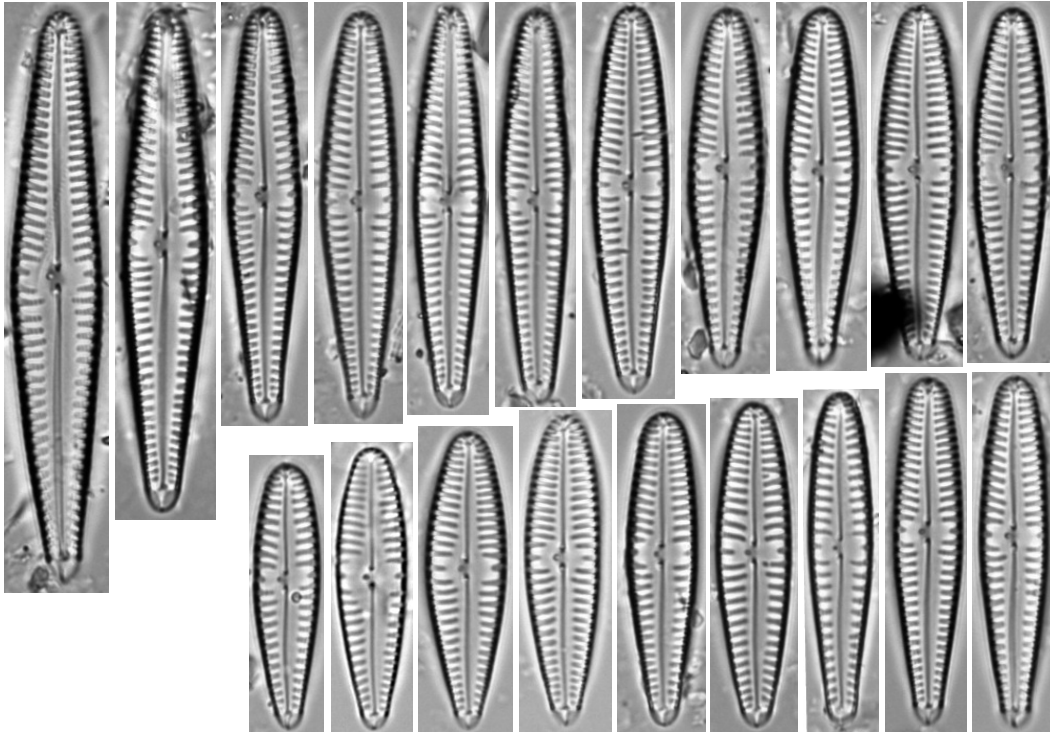
Figs 1-20: Durance à Sisteron - 06153900 - 18.09.06 - prélèvement ASCONIT

Figs 21-30: Bléone à Mallemoisson - 06158000 - 28.08.06 - prélèvement ASCONIT

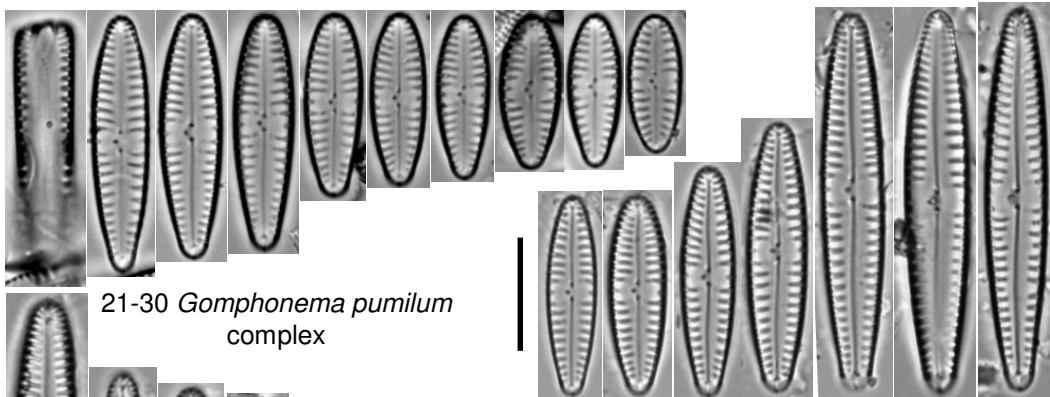
Figs 31-53: Durance à Sisteron - 06153900 - 18.09.06 - prélèvement ASCONIT

Planche 93

Gomphonema

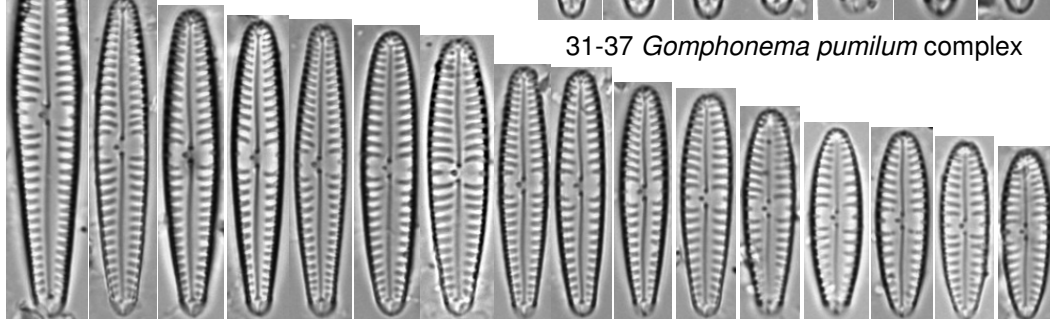


1-20 *Gomphonema pumilum* complex



21-30 *Gomphonema pumilum* complex

31-37 *Gomphonema pumilum* complex



38-53 *Gomphonema pumilum* complex

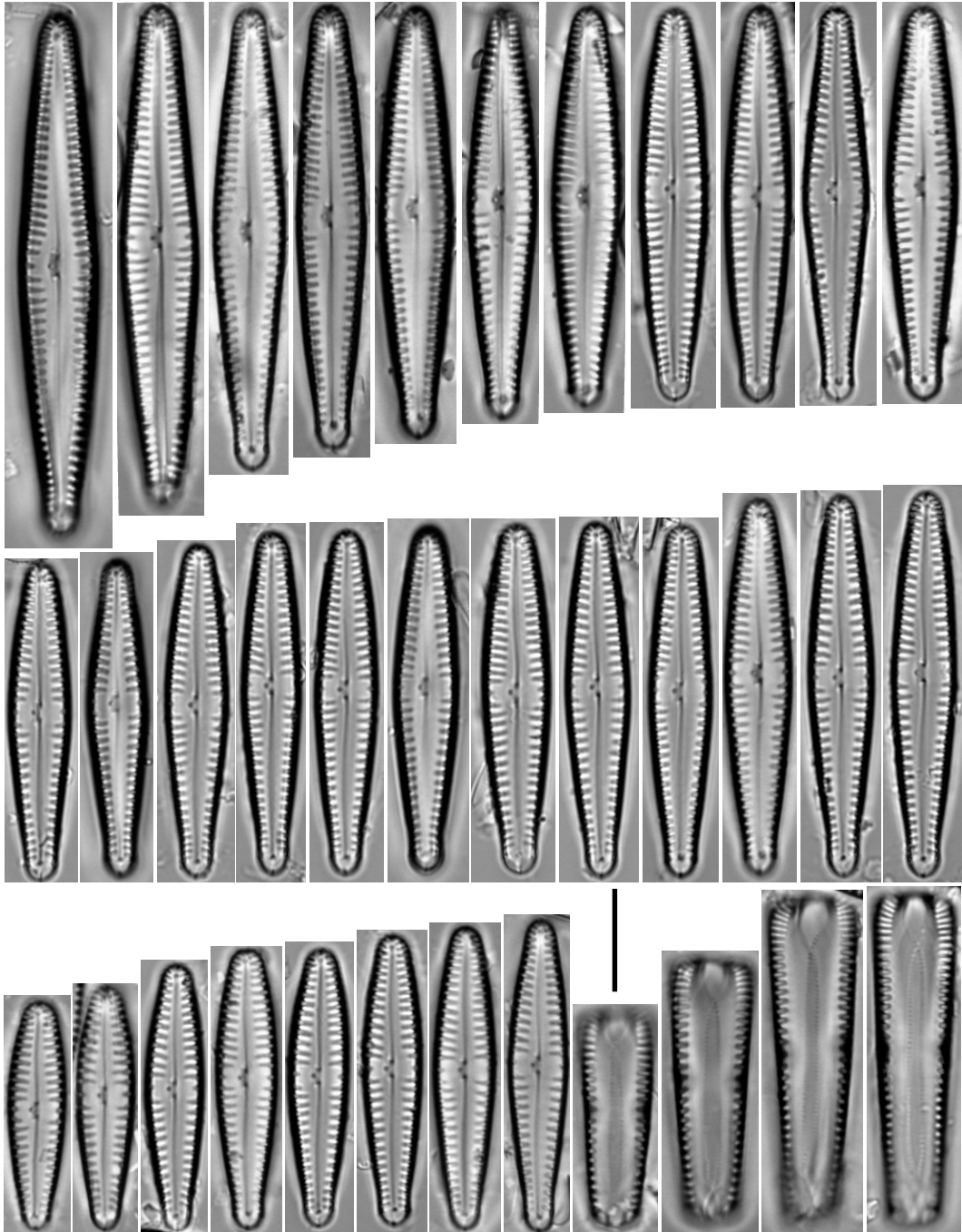
Planche 94

MO (Figs 1-35): Échelle = 10 µm	Longueur	Largeur	Stries
<p>Figs 1-35: <i>Gomphonema pumilum</i> (Grunow) E. Reichardt & Lange-Bertalot 1991 complex GPUM Valeurs IPS: S=4,5 V=1 Commentaire: Chez <i>Gomphonema pumilum</i> var. <i>pumilum</i>, les stries proches du centre sont droites et non radiantes alors qu'elles sont courbes et radiantes chez la variété <i>elegans</i>. En vue connective chez <i>Gomphonema pumilum</i> et les variétés <i>elegans</i> et <i>rigidum</i>, il n'y a jamais d'aréoles visibles en face des stries alors que <i>Gomphonema minutum</i> possède une ligne d'aréoles bien visibles sur le manteau, disposées en face de chaque strie. La variété <i>rigidum</i> de <i>Gomphonema pumilum</i> est celle qui supporte le mieux l'eutrophisation ou une légère pollution organique ; ses stries sont relativement peu radiantes et le pôle basal apparaît souvent comme « pincé ».</p>	21,5-51	5-7	10-12

Figs 1-35: Gorghe à Levens - 06700210 - 15.06.05

Planche 94

Gomphonema



1-35 *Gomphonema pumilum* complex

Planche 99

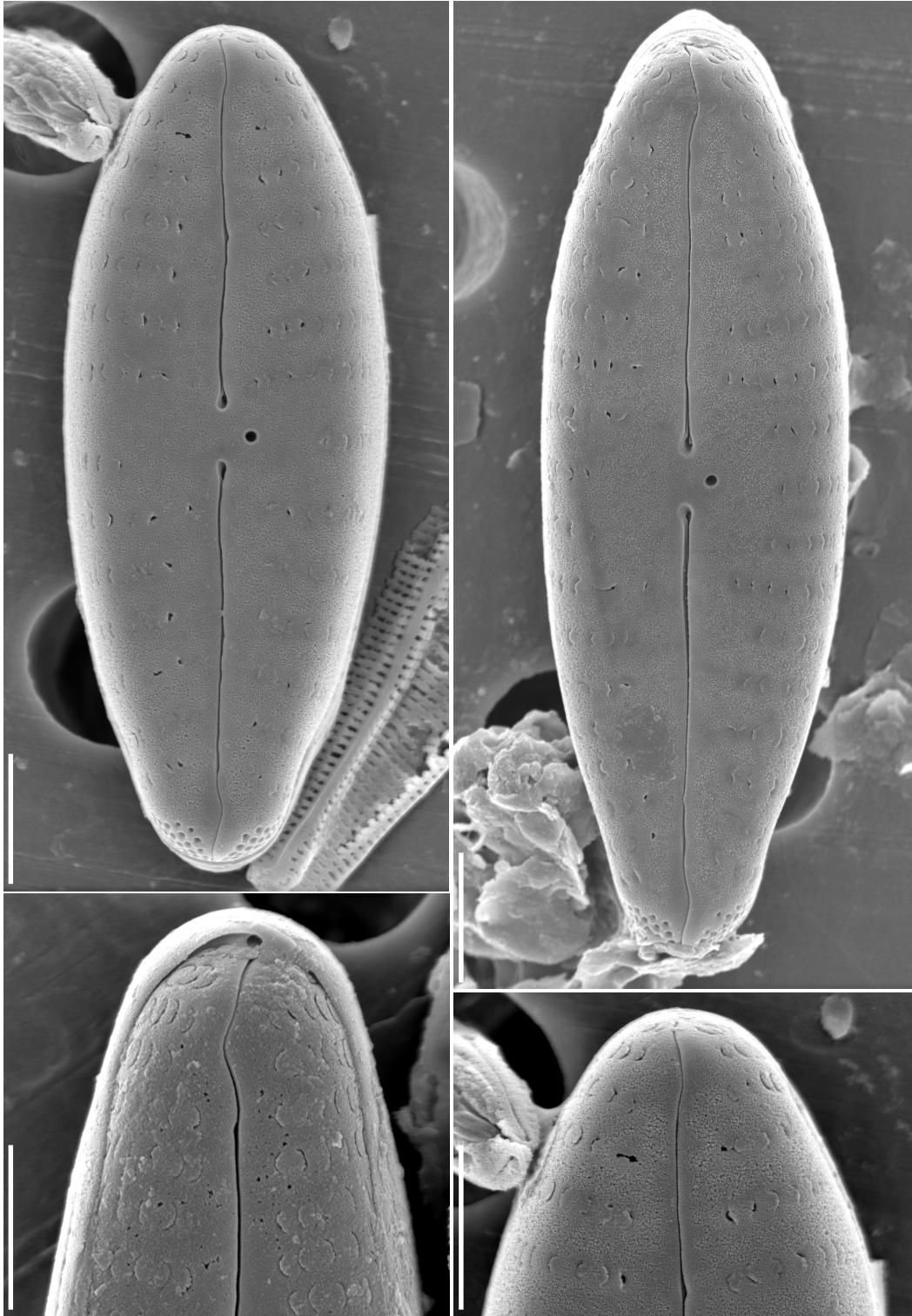
MEB (Figs 1-4): Échelle = 2 µm

Figs 1-4: ***Gomphonema pumilum*** (Grunow) E. Reichardt & Lange-
Bertalot 1991 complex
GPUM Valeurs IPS: S=4,5 V=1

Figs 1-4: Bléone à Mallemoisson - 06158000 - 28.08.06 - prélèvement ASCONIT

Planche 99

Gomphonema



1-4 *Gomphonema pumilum* complex

Planche 100

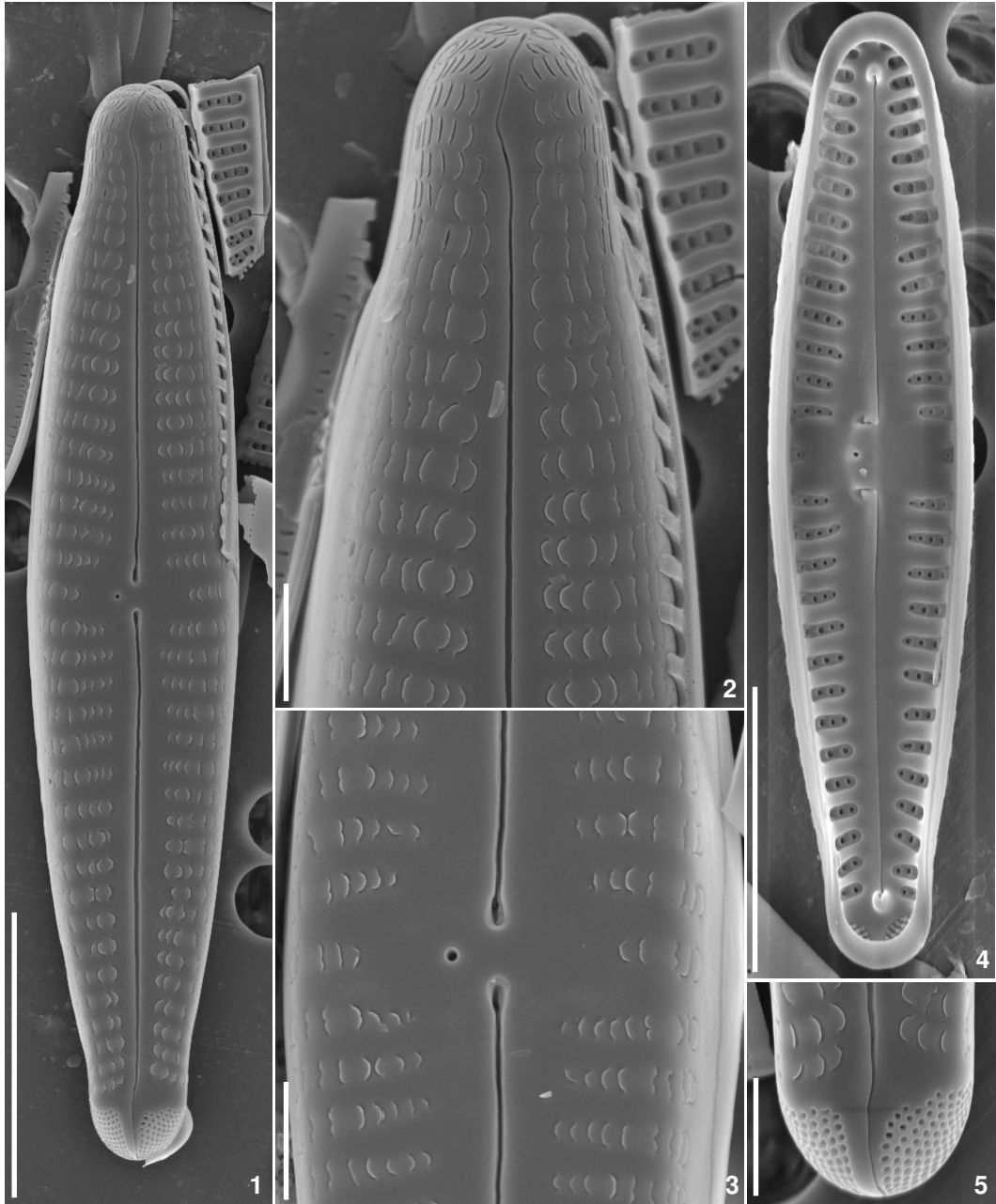
MEB (Figs 1-5): Échelle = 10 μm (Figs 1, 4), 2 μm (Figs 2, 3, 5)

Figs 1-5: ***Gomphonema pumilum*** (Grunow) E. Reichardt & Lange-
Bertalot 1991 complex
GPUM Valeurs IPS: S=4,5 V=1

Figs 1-5: Gorghe à Levens - 06700210 - 15.06.05

Planche 100

Gomphonema



1-5 *Gomphonema pumilum* complex