

Planche 41

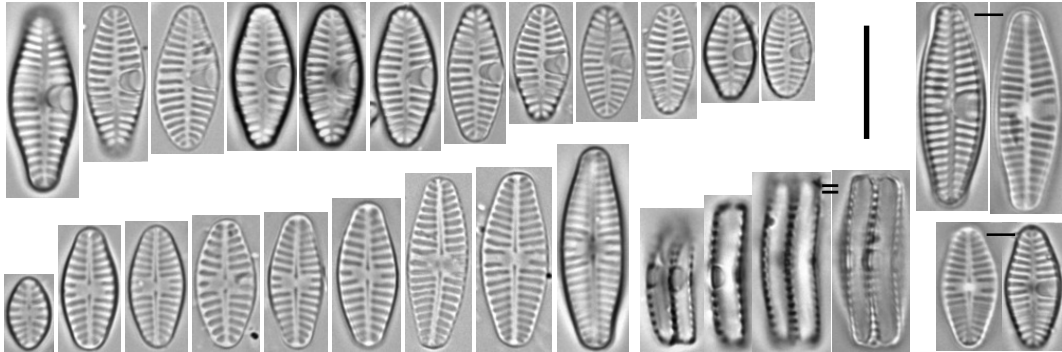
MO (Figs 1-79): Échelle = 10 µm	Longueur	Largeur	Stries
<p>Figs 1-29: <i>Planothidium frequentissimum</i> (Lange-Bertalot) Lange-Bertalot 1999 Bas.: <i>Achnanthes lanceolata</i> ssp. <i>frequentissima</i> Lange-Bertalot 1993 PLFR Valeurs IPS: S=3,4 V=1 Commentaire: Valves légèrement rostrées chez les grands individus. Valves sans raphé avec un cavum présentant un double fer à cheval, ce qui permet de les distinguer de <i>Planothidium lanceolatum</i>.</p>	6,0-17,5	3,5-6	12-14
<p>Figs 30-53: <i>Planothidium lanceolatum</i> (Brébisson) Lange-Bertalot 1999 Syn.: <i>Achnanthes lanceolata</i> (Brébisson) Grunow in Cleve & Grunow 1880 PTLA Valeurs IPS: S=4,6 V=1</p>	13-28,5	5,3-7	12-14
<p>Figs 54-79: <i>Planothidium reichardtii</i> Lange-Bertalot & Werum in Werum & Lange-Bertalot 2004 PLRC Valeurs IPS: S=x V=x</p>	7,5-16,5	4,5-6,5	12-14

Figs 1-29: Bouillide à Biot - 06209965 - 19.02.98

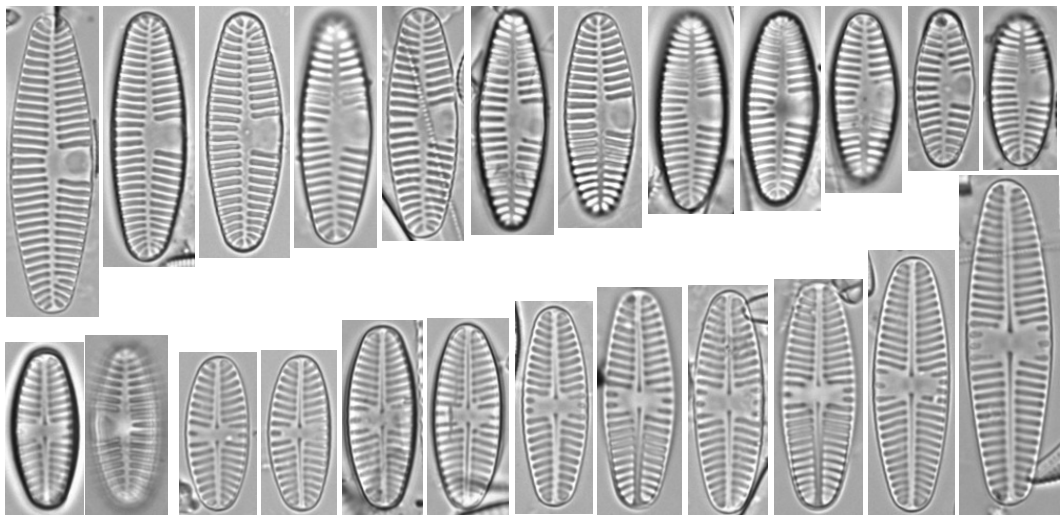
Figs 30-79: Sorgue à Fontaine de Vaucluse - 06123700 - 31.08.06 - prélèvement ASCONIT

Planche 41

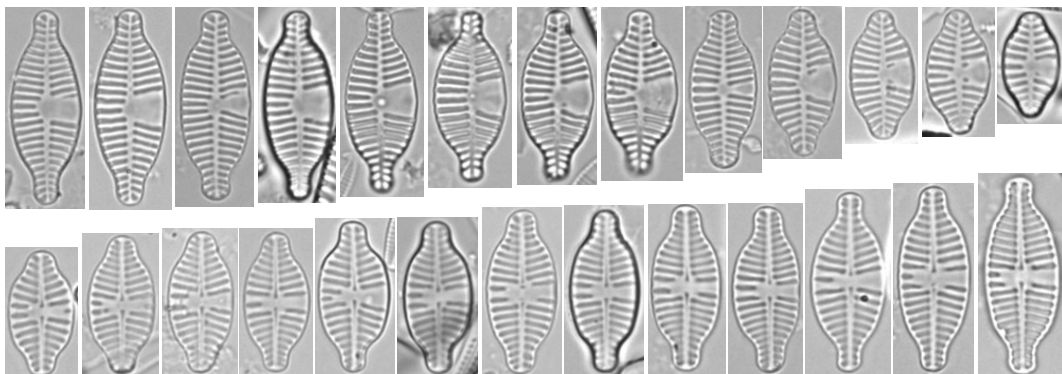
Planothidium



1-29 *Planothidium frequentissimum*



30-53 *Planothidium lanceolatum*



54-79 *Planothidium reichardtii*